

# AXEREAAL

La Terre, les Hommes, le Futur

ÉDITION **2026**

# AXÉRÉAL, UN GROUPE COOPÉRATIF ENGAGÉ

**Présent en France et à l'international, Axéreal est un groupe coopératif agricole et agroalimentaire de référence.**

Collecteur de grains et créateur de filières à valeur ajoutée, le groupe Axéreal est également spécialisé dans la transformation des céréales pour les marchés du malt, de la meunerie, de la protéine végétale et des activités spécialisées.

Le rôle d'Axéreal est de valoriser la production des agriculteurs et de favoriser la pérennité des exploitations sur son territoire. Fidèle à cette mission coopérative, acteur de la transition agricole et alimentaire en diffusant son modèle d'agriculture régénérative depuis les champs jusqu'aux sites de transformation, Axéreal développe des filières durables, porteuses et compétitives, en phase avec les attentes du marché.



## EN CHIFFRE

**15**

PAYS

**11 000**

ASSOCIÉS COOPÉRATEURS

**3,3 Md€**

CHIFFRE D'AFFAIRES DONT  
52% RÉALISÉS À L'INTERNATIONAL

**3 000**

COLLABORATEURS

**8 000**

CLIENTS NÉGOCES

**78 M€**

INVESTISSEMENTS

**4,5 Mt**

DE COLLECTE  
ET DE VALORISATION  
DE GRAINS

Près de **1 600**

AGRICULTEURS ENGAGÉS  
DANS LA DÉMARCHE D'AGRICULTURE  
DURABLE CULTIVUP RÉGÉNÉRATIF

**188 M€**

EXCÉDENT BRUT D'EXPLOITATION  
OPÉRATIONNEL

# PIONNIER DANS L'AGRICULTURE RÉGÉNÉRATIVE

Depuis 2010, l'agriculture régénérative fait partie des démarches engagées par Axérial pour accompagner les agriculteurs et les industriels dans l'évolution des pratiques qui régénèrent les sols, réduisent l'empreinte carbone et sécurisent les filières.

Démarche de progrès développée depuis 10 ans, CultivUp Régénératif est un programme concret, mesurable et certifié reconnu par les plus hautes instances du marché. Ce programme pionnier d'agriculture régénérative s'appuie sur une forte expertise agronomique, des données fiables et des outils techniques éprouvés. Avec une maturité unique et des partenaires de références, le programme apporte une traçabilité robuste et une mesure fiable de la transition, alignées avec les certifications internationales SAI et SBTi.

Pour les 1 600 agriculteurs engagés, le programme contribue à la performance et la résilience de leurs exploitations, à l'adaptation des pratiques et à la valorisation de leur production vers les offres filières. Pour les clients industriels, la certification garantit l'origine des matières premières issues de l'agriculture régénérative.



## LE PROGRAMME D'AGRICULTURE DURABLE & RÉGÉNÉRATIVE D'AXÉRIAL POUR LES CLIENTS ET LES AGRICULTEURS

### LE RÉFÉRENTIEL

Démarche de référence d'agriculture régénérative permettant d'accéder aux offres filières (74 critères).



### MOYENS & OUTILS

Expertise agronomique, outils d'aide à la décision, mesures de la transition et R&D.



## PROGRAMME CultivUp RÉGÉNÉRATIF



### ANIMATION & PROMOTION

Allégations marketing, animation de la communauté d'agriculteurs et clients.



### DATA & INDICATEURS

Traçabilité des pratiques, gestion de données fiables, indicateurs de résultats.



### DÉMARCHES & CERTIFICATIONS

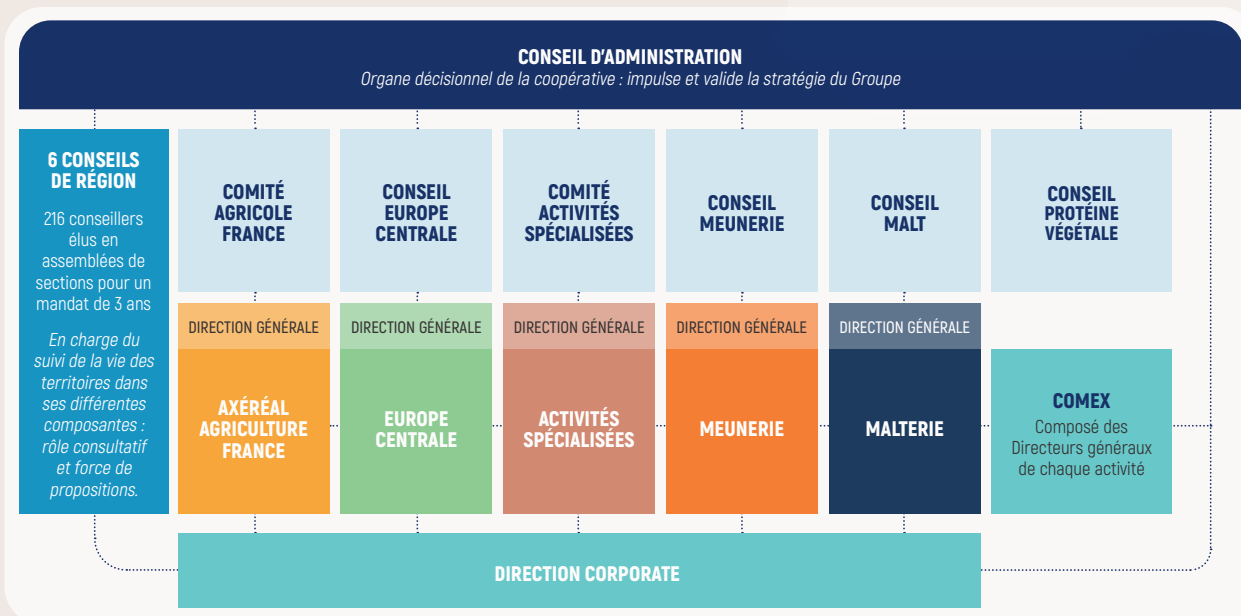
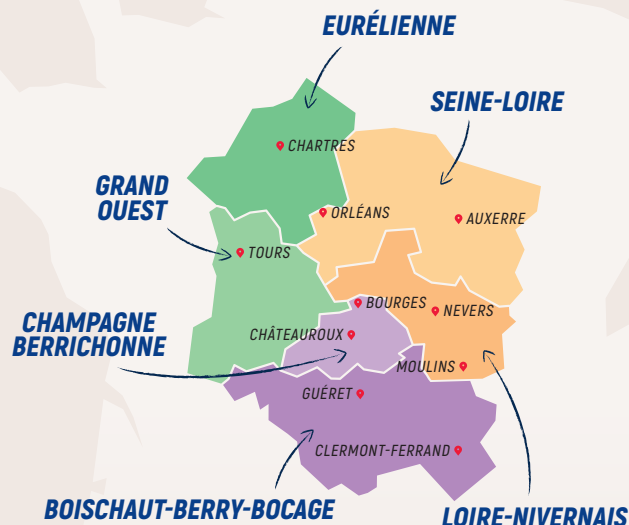
Labellisation SAI, démarches carbone, SBTi...

# PROXIMITÉ & GOUVERNANCE

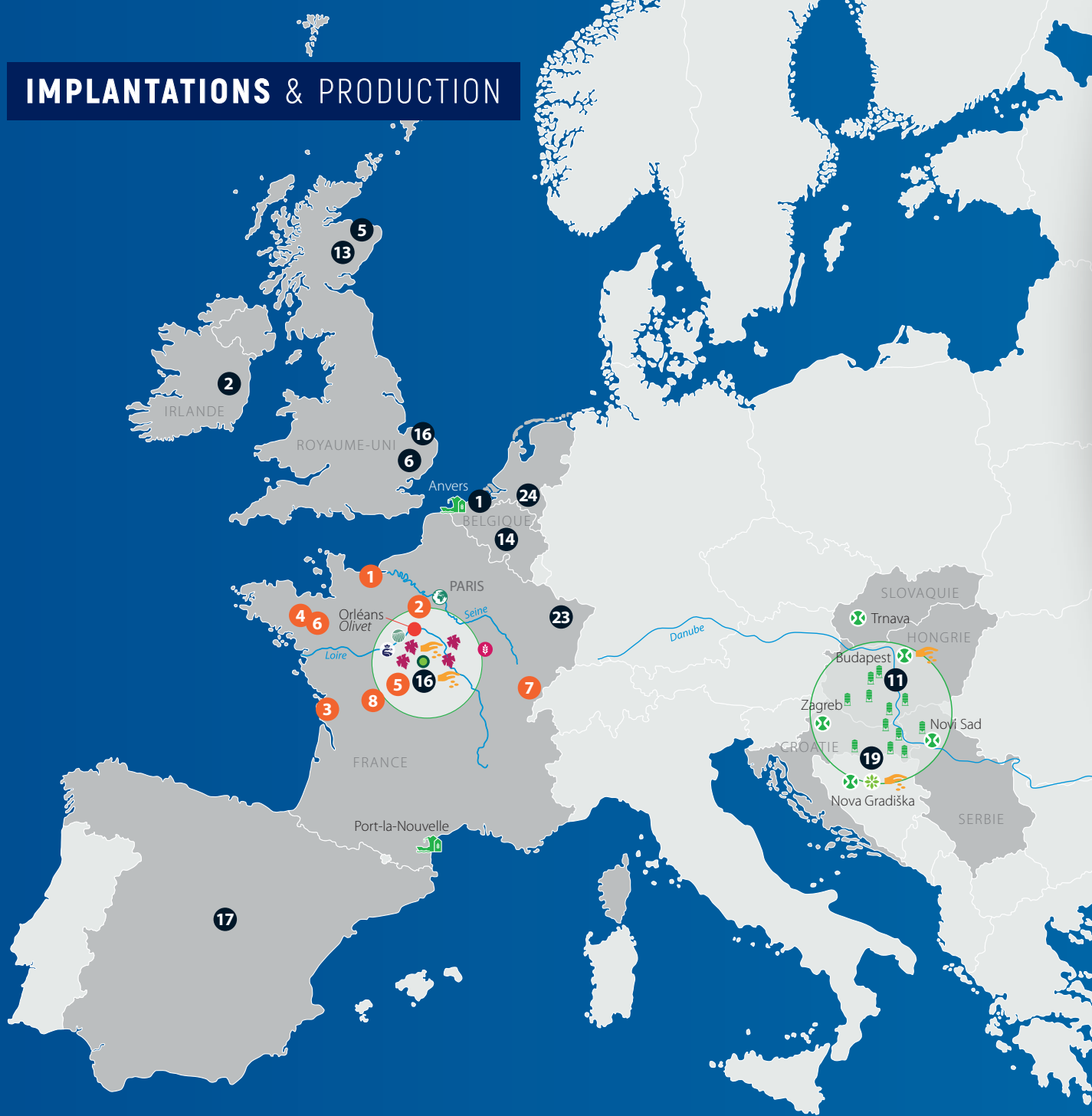
Les instances d'Axérial entretiennent depuis toujours une grande proximité avec les territoires, à travers une répartition en 6 régions et un contact permanent avec les parties prenantes. Cette spécificité, intimement liée au modèle coopératif du Groupe, se double d'une écoute terrain constante pour représenter la voix des agriculteurs.

La gouvernance repose sur une structuration par métiers, chacun doté d'une organisation dédiée. Six grands domaines d'activités sont identifiés, avec pour chacun un administrateur référent, un conseil ou comité dédié et un directeur général responsable de l'activité et des résultats.

Ce triptyque assure le lien entre les orientations du Conseil d'Administration et la mise en œuvre opérationnelle sur le terrain.



# IMPLANTATIONS & PRODUCTION



**AXEREAAL**  
AGRICULTURE



**Zones de collecte**



**Stations de semences**



**Négoce International / GRANIT NÉGOCE**



**Logistique et services portuaires**

**AXEREAAL**  
CENTRAL EUROPE



**Activités agricoles internationales**



**Ferme de multiplication de semences**



**Silos**

### ACTIVITÉS SPÉCIALISÉES



**Accompagnement des viticulteurs / AX'VIGNE**



**Lentilles vertes du Berry / CIBÈLE**



**Valorisation de co-produits / LALLEMAND**



**Brasserie / BRASSERIE DE CHAMBORD**

**BOORTMALT**  
MASTERS OF MALT

- |                   |                 |                  |
|-------------------|-----------------|------------------|
| 1 Anvers          | 10 Devonport    | 19 Nova Gradiška |
| 2 Athy            | 11 Dunaújváros  | 20 Port Adelaide |
| 3 Bahia Blanca    | 12 Forrestfield | 21 Punta Alvear  |
| 4 Biggar          | 13 Glenesk      | 22 Sheboygan     |
| 5 Buckie          | 14 Herent       | 23 Strasbourg    |
| 6 Bury St Edmunds | 15 Issoudun     | 24 Swalmen       |
| 7 Cavan           | 16 Knapton      | 25 Tamworth      |
| 8 Debre Birhan    | 17 Madrid       |                  |
| 9 Delacombe       | 18 Minto        |                  |

**AXIANE**  
MEUNERIE

- |             |                     |               |
|-------------|---------------------|---------------|
| 1 Caen      | 4 Maure-de-Bretagne | 6 Val d'Anast |
| 2 Gallardon | 5 Reuilly           | 7 Vincelles   |
| 3 La Jarrie |                     | 8 Vivonne     |



**INTACT**  
BOUILLONNÈRE



# DES ACTIVITÉS COMPLÉMENTAIRES

Les activités du groupe Axérial sont organisées en 6 pôles stratégiques.

**Le pôle Agriculture France** accompagne les agriculteurs grandes cultures, de la semence à la récolte, et regroupe l'ensemble des activités de collecte et de commercialisation de grains en France.

**Le pôle Agriculture Europe Centrale** accompagne les agriculteurs dans les pays de la plaine de Pannonie et collecte leurs grains.

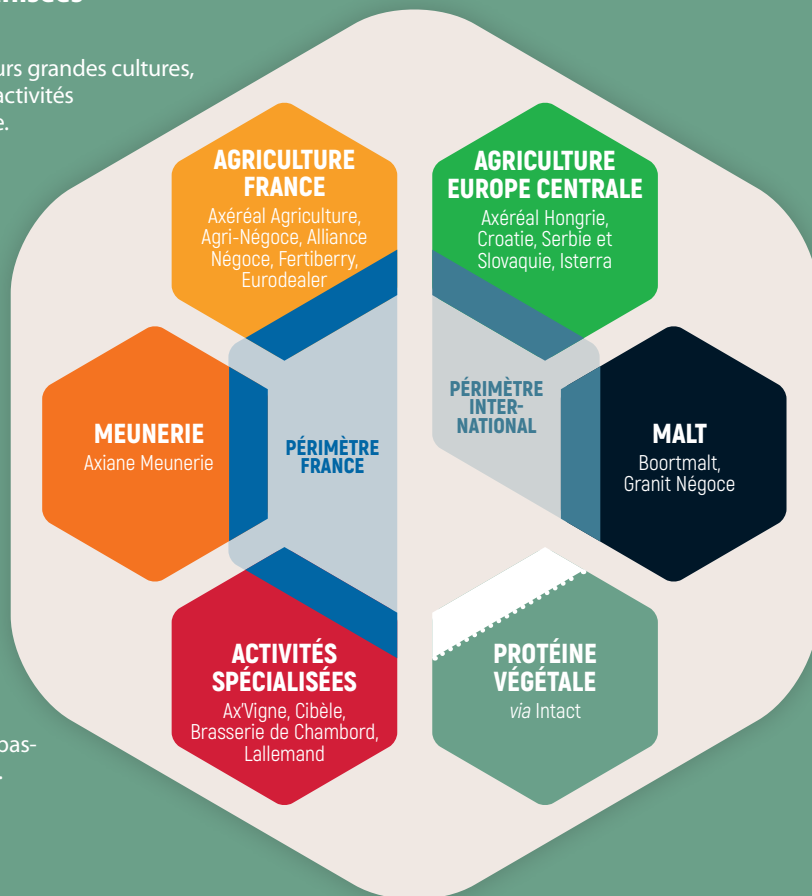
**Le pôle Malt international** représenté par Boortmalt, produit et commercialise du malt dans le monde, à destination des marchés de la brasserie, de la distillerie et de l'industrie agro-alimentaire.

**Le pôle Meunerie** porté par Axiane Meunerie, place le Groupe au rang de 3<sup>e</sup> meunier français, avec pour clients de nombreux artisans-boulangers et de grands noms de la boulangerie industrielle.

**Le pôle Activités spécialisées** qui compte Ax'Vigne (accompagnement des vigneronns), Cibèle (Lentilles vertes du Berry et millet), la Brasserie de Chambord (production et commercialisation de bières d'excellence) et Lallemand (valorisation des issues de céréales). Ces activités ont un fort ancrage territorial.

**Le pôle Protéine Végétale** porté par la société Intact dans laquelle Axérial est partenaire majeur. Intact transforme des cultures légumineuses, notamment du pois protéagineux, en protéines végétales et en alcool bas-carbone, pour les secteurs alimentaires et cosmétiques.

En complément de ces pôles, le siège du Groupe à Olivet (Loiret) héberge les fonctions supports.



## EN CHIFFRE

### Agriculture (France)

**235**  
sites

**3,2 Mt**  
de capacité  
de stockage

### Agriculture (Europe centrale)

**13**  
silos de stockage

**4 000**  
agriculteurs  
partenaires

### Malt

**25**  
malteries

**3 Mt**  
de capacité  
de production

### Meunerie

**8**  
moulins

**600 kt**  
de capacité  
d'écrasement

### Activités spécialisées

**3 000 hl**  
de capacité de production  
de bière La Chambord

**23**  
appellations  
accompagnées par Ax'Vigne

### Protéine végétale

**30 000 t**  
de pois protéagineux

Capacité de transformation  
annuelle par l'usine Intact  
situé à Baule

# AXERREAL

La Terre, les Hommes, le Futur

36 rue de la Manufacture - CS 40639  
45166 Olivet cedex - France  
Tél. : 02 34 59 51 00

[axereal.com](http://axereal.com)

